

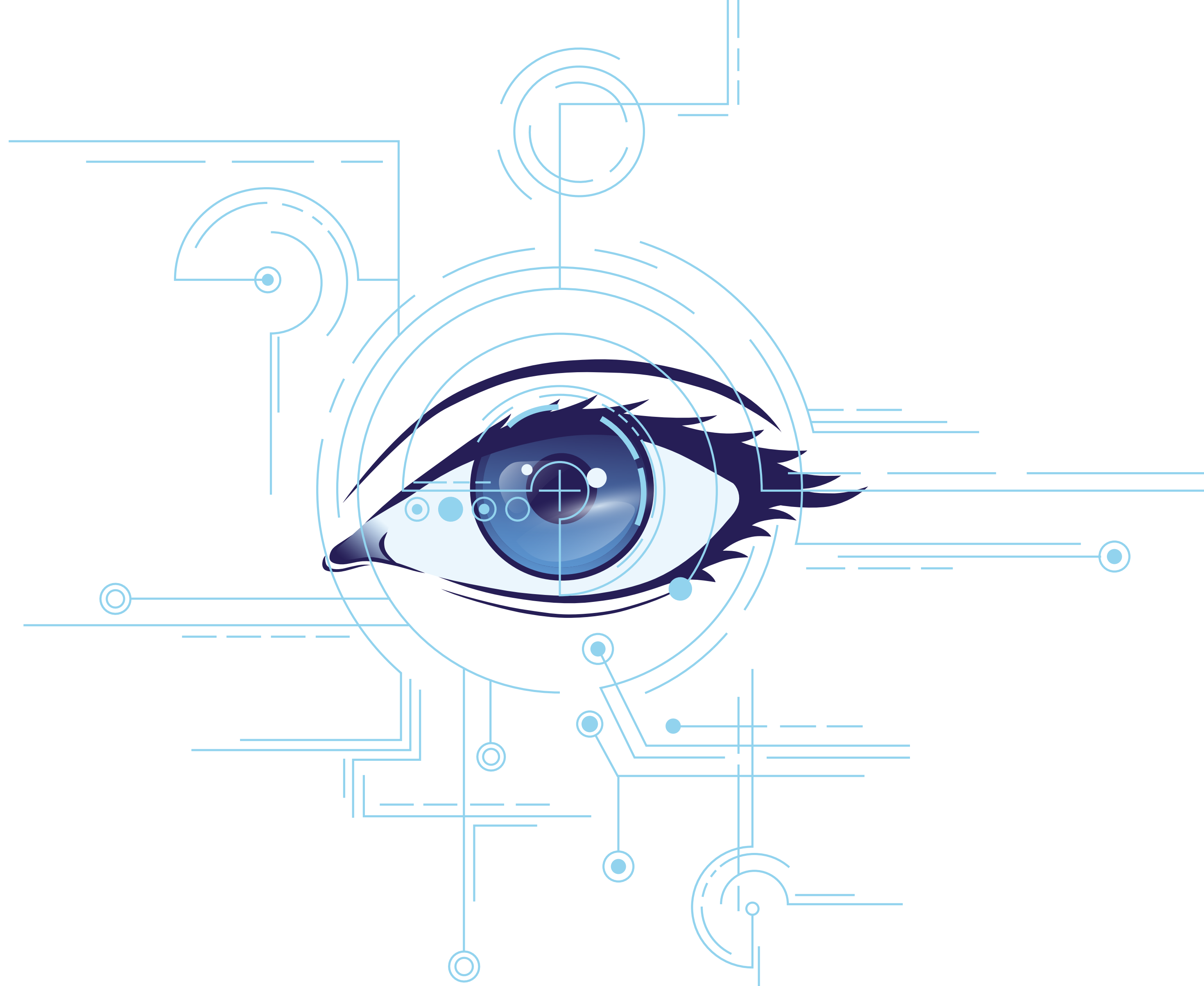


**OŚRODEK  
PRZETWARZANIA  
INFORMACJI**  
PAŃSTWOWY INSTYTUT BADAWCZY

## OŚRODEK PRZETWARZANIA INFORMACJI – PAŃSTWOWY INSTYTUT BADAWCZY

Jesteśmy interdyscyplinarnym instytutem naukowym i liderem w tworzeniu oprogramowania systemów informatycznych dla polskiej nauki i szkolnictwa wyższego. Posiadamy wiedzę o prawie każdym polskim naukowcu, jego projektach czy aparaturze badawczej.

Naszym głównym zadaniem jest ułatwianie szybkiego dostępu do aktualnej oraz kompleksowej informacji o polskiej nauce. Gromadzimy, analizujemy i tworzymy informacje o sektorze badań i rozwoju, wpływając tym samym na kształt polskiej polityki naukowej. Tworzymy inteligentne systemy informatyczne dla sektora publicznego oraz wykorzystywane w celach komercyjnych. Prowadzimy liczne prace badawcze, analizujemy działalność polskiego sektora badań i rozwoju oraz szerzej – świata nauki. Badamy, w jaki sposób nowe media kształtują społeczeństwo i wpływają na biznes oraz jak rozwija się sztuczna inteligencja. Ośrodek Przetwarzania Informacji – Państwowy Instytut Badawczy jest jednostką nadzorowaną przez Ministerstwo Nauki i Szkolnictwa Wyższego.



# O NAS

## TWORZYMYSYSTEMY INFORMATYCZNE

Zatrudniamy ponad 300 ekspertów IT rozwijających oprogramowanie w językach



Ich rozwiązania doceniane są w konkursach programistycznych, np. na PoIEval 2019, AI&NLP Workshop Day, Workshop for Doctoral Students and Young Researchers in Information Technology 2018 (WDSIT 2018), czy międzynarodowy konkurs sieci ekspertów zajmujących się detekcją plagiatu.

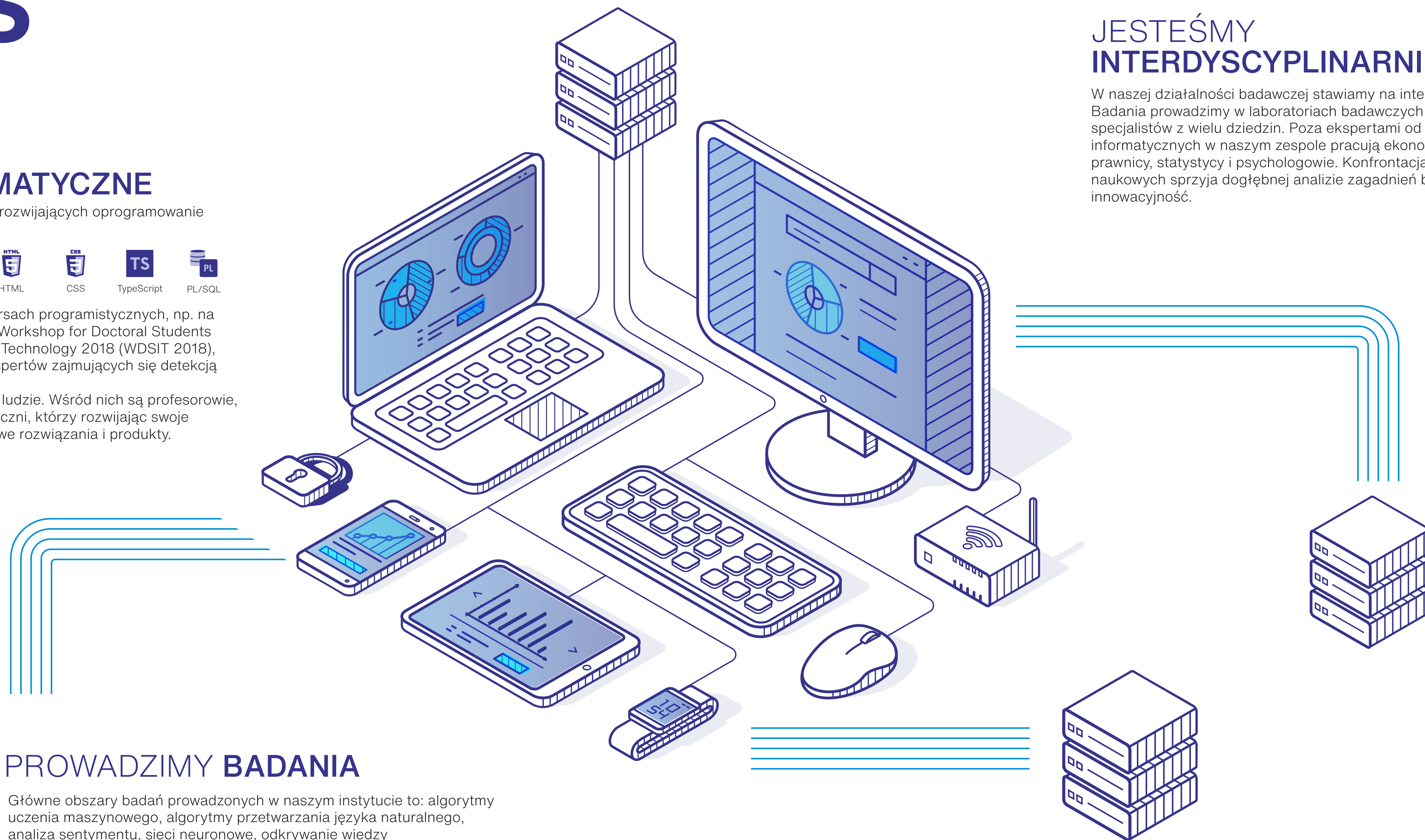
Za naszymi sukcesami stoją wyjątkowi ludzie. Wśród nich są profesorowie, doktorzy, pracownicy badawczo-techniczni, którzy rozwijając swoje pomysły, tworzą jednocześnie wyjątkowe rozwiązania i produkty.

## PROWADZIMY BADANIA

Główne obszary badań prowadzonych w naszym instytucie to: algorytmy uczenia maszynowego, algorytmy przetwarzania języka naturalnego, analiza sentymentu, sieci neuronowe, odkrywanie wiedzy z danych tekstowych, interakcja człowiek-komputer (HCI), systemy komputerowego wspomaganie decyzji, sztuczna inteligencja.

## JESTEŚMY INTERDYSCYPLINARNI

W naszej działalności badawczej stawiamy na interdyscyplinarność. Badania prowadzimy w laboratoriach badawczych skupiających specjalistów z wielu dziedzin. Poza ekspertami od technologii informatycznych w naszym zespole pracują ekonomiści, socjologowie, prawnicy, statystycy i psychologowie. Konfrontacja różnych podejść naukowych sprzyja dogłębnej analizie zagadnień badawczych i napędza innowacyjność.



# NASZE LABORATORIA



## W LABORATORIUM ANALIZ STATYSTYCZNYCH:

- Diagnozujemy zjawiska społeczne.
- Analizujemy i wizualizujemy dane ilościowe i jakościowe.
- Projektujemy usługi.
- Tworzymy raporty i przygotowujemy publikacje naukowe.

## W LABORATORIUM BAZ DANYCH I SYSTEMÓW ANALITYKI BIZNESOWEJ:

- Projektujemy, implementujemy i wdrażamy zaawansowane systemy przetwarzania i wizualizacji danych dla sektora publicznego i prywatnego.
- Analizujemy dane z użyciem nowoczesnych metod i narzędzi.
- Prowadzimy projekty biznesowe i badawcze na styku informatyki i nauk społecznych, w tym ekonomii politycznej.
- Opracowujemy raporty dla instytucji zajmujących się kształtowaniem polityki badań i rozwoju w Polsce i Unii Europejskiej.
- Tworzymy rekomendacje zmian w sektorze nauki i szkolnictwa wyższego oraz innowacyjności.

## W LABORATORIUM INTERAKTYWNYCH TECHNOLOGII:

- Prowadzimy projekty na styku technologii i nauk społecznych z myślą o człowieku i jego potrzebach.
- Badamy zjawiska związane z indywidualną interakcją człowieka z komputerem oraz społeczny kontekst tej interakcji.
- Pracujemy w gronie specjalistów wielu dziedzin: informatyki, socjologii, psychologii, neuronauk, statystyki, projektowania zorientowanego na użytkownika.

## W LABORATORIUM STOSOWANEJ SZTUCZNEJ INTELIGENCJI:

- Prowadzimy projekty na styku nowych technologii i medycyny.
- Rozwijamy system eRADS wspierający lekarzy podczas diagnozy pacjentów chorych na raka.
- Tworzymy e-usługi dla Narodowej Agencji Wymiany Akademickiej i Agencji Badań Medycznych.

## W LABORATORIUM SYSTEMÓW BIZNESOWYCH:

- Tworzymy system Obsługa Strumieni Finansowania.
- Wspólnie z Ministerstwem Nauki i Szkolnictwa Wyższego, Narodowym Centrum Nauki oraz Narodowym Centrum Badań i Rozwoju rozwiązujemy problemy techniczne, aby wniosek o finansowanie nauki szybko i sprawnie trafił do decydentów.

## W DZIALE ROZWOJU OPROGRAMOWANIA:

- Utrzymujemy i rozwijamy największe systemy IT dla sektora nauki i szkolnictwa wyższego.
- Dbamy o bezpieczeństwo danych.
- Tworzymy e-usługi.
- Prowadzimy badania nad uczeniem maszynowym z wykorzystaniem najnowszych algorytmów i sieci neuronowych.

## W AI LAB:

- Rozwijamy modele sztucznej inteligencji w obszarze przetwarzania języka naturalnego i widzenia komputerowego.
- Badamy nowe, specjalistyczne rozwiązania, które możemy dostosowywać do konkretnych dziedzin przemysłowych lub rozwijać je dla języka polskiego.

## W CENTRUM INNOWACJI DLA MEDYCyny CYFROWEJ:

- Rozwijamy innowacyjne technologie dla medycyny cyfrowej.
- Promujemy rozwiązania oparte na sztucznej inteligencji, które możemy zastosować w opiece zdrowotnej.
- Łączymy zespoły badawcze ze świata nauki i medycyny.

# NASZE PROJEKTY

Jednym z głównych zadań OPI PIB jest tworzenie i obsługa kompleksowych baz danych i systemów dotyczących nauki i szkolnictwa wyższego.

## POL-on

POL-on Zintegrowana Sieć Informacji o Nauce i Szkolnictwie Wyższym to najbardziej obszerne repozytorium danych o polskiej nauce i szkolnictwie wyższym, w którym są także PBN (Polska Bibliografia Naukowa), POL-index (Polska Baza Cytowań) i ORPPD (Ogólnopolskie Repozytorium Pisemnych Prac Dyplomowych).



ELA to ogólnopolski system monitorowania Ekonomicznych Losów Absolwentów szkół wyższych. Pokazuje zarobki absolwentów po poszczególnych kierunkach i uczelniach oraz umożliwia im bardziej świadomy wybór studiów.



Obsługa Strumieni Finansowania to system do rejestrowania i obsługi wniosków o finansowanie nauki wpływających do MNiSW, NCN i NCBR.

## rad-on

RAD-on to zintegrowana platforma informacyjna, która gromadzi, przetwarza i udostępnia informacje o szkolnictwie wyższym i nauce w Polsce. Integruje dziewięć systemów: POL-on, Inventorium, Nauka Polska, ORPPD, OSF, PBN, SEDN, SWWR i ELA.



NAVOICA to ogólnodostępna platforma kształcenia oferująca bezpłatne kursy online z wielu dziedzin nauki w formule MOOC (Massive Open Online Courses). Serwis tworzy sieć współpracy uczelni i innych uznanych podmiotów kształcących, dzięki czemu jakość kursów jest wysoka, podobnie jak efekty kształcenia.



Polska Bibliografia Naukowa to baza gromadząca informacje o publikacjach polskich naukowców, dorobku publikacyjnym jednostek naukowych oraz o czasopismach polskich i zagranicznych. Jest częścią systemu POL-on.



System Ewaluacji Dorobku Naukowego służy do prezentacji i oceny dorobku naukowego jednostek naukowych działających w Polsce. Za pomocą aplikacji SEDN realizowany jest proces ewaluacji jednostek naukowych w Polsce, w wyniku którego jednostki otrzymują kategorię naukową (C, B, A, A+).



System Narodowej Agencji Wymiany Akademickiej obsługuje wymianę akademicką i współpracę międzynarodową polskich uczelni. W systemie NAWA studenci, naukowcy i instytucje składają wnioski o stypendia naukowe. System wspiera ocenę wniosków stypendialnych, wydawanie decyzji, podpisywanie umów i składanie raportów.



Jednolity System Antyplagiatowy to system wykorzystywany do sprawdzania prac dyplomowych pod kątem plagiatu, który wspiera promotora w weryfikacji pracy. System jest udostępniany nieodpłatnie wszystkim uczelniom w Polsce.



## NASI NAUKOWCY PUBLIKUJĄ W CENIONYM CZASOPISMACH BRANŻOWYCH, M.IN.:

- Expert Systems with Applications,
- International Journal of Electrical Power & Energy Systems,
- International Journal of Intelligent Systems,
- Knowledge-Based Systems.

## WDRAŻAMY FUNDUSZE STRUKTURALNE

Obecnie pełniemy rolę:



Institucji Pośredniczącej  
w realizacji Działania 2.4 FENG  
o nazwie Badawcza Infrastruktura Nowoczesnej Gospodarki.



Jednostki Wspierającej  
w realizacji Inwestycji A2.4.1 KPO  
o nazwie Inwestycje w rozbudowę potencjału badawczego.

W poprzedniej perspektywie finansowej byliśmy Instytucją Wdrażającą oraz operatorem programów:



ponad **2 mld zł**

2014-2020  
działanie: 4.2



ponad **1 mld zł**

2007-2013  
działania: 1.1.1, 1.3.1, 1.3.2



ponad **3,2 mld zł**

2007-2013  
działanie: 13.1



ponad **96 mln zł**

2009-2017  
w pięciu obszarach tematycznych

## STRATEGICZNYMI ODBIORCAMI NASZYCH SYSTEMÓW I BADAŃ SĄ:



## WSPÓŁPRACUJEMY KOMERCYJNIE Z WIELOMA JEDNOSTKAMI Z SEKTORA PUBLICZNEGO I PRYWATNEGO, WŚRÓD NICH:



## ZDOBYWAMY GRANTY I PROWADZIMY LICZNE PROJEKTY Z M.IN.:

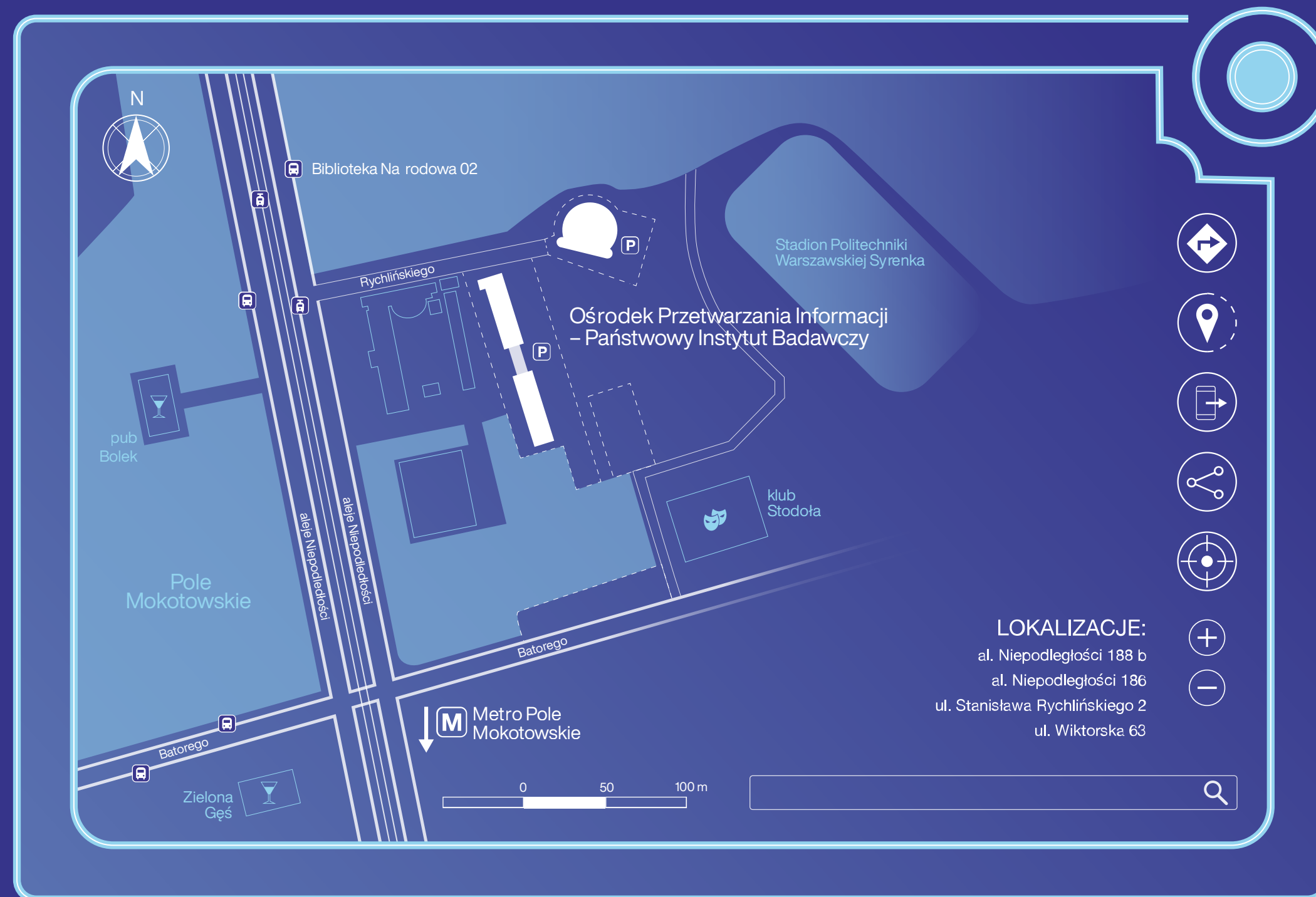


## W RAMACH PROGRAMU „HORYZONT 2020” PROWADZIMY PROJEKT E-BALANCE-PLUS, KTÓREGO CELEM JEST UTWORZENIE PLATFORMY BILANSOWANIA ENERGII.



Projekt jest finansowany ze środków programu ramowego Unii Europejskiej w zakresie badań naukowych i innowacji „Horyzont 2020” na podstawie umowy o udzielenie dotacji nr 864283.

# KONTAKT



## Ośrodek Przetwarzania Informacji – Państwowy Instytut Badawczy

al. Niepodległości 188 b  
00-608 Warszawa

tel.: +48 22 570 14 00  
faks: +48 22 825 33 19  
e-mail: [opi@opi.org.pl](mailto:opi@opi.org.pl)

[www.opi.org.pl](http://www.opi.org.pl)